



Galaksen den 19. juni 2019

Ungeliv på kanten



BRYDEHUSET



FURESØ
KOMMUNE



NATTE RAVNE



RUDERSDAL
KOMMUNE



UNG I RUDERSDAL



BYEN SOVER



vi gør ikke

 ravnetur.nu



Præsentation
UNGELIV PÅ
KANTEN
19. Juni 2019

www.farum.natteravnene.dk



De 5 gyldne regler

1.Natteravnene er **synlige** og **observerer**, de blander sig aldrig fysisk i uroligheder o.lign. - men tilkalder professionel hjælp om fornødent.

2.Natteravnene går **altid i hold på tre** i den karakteristiske gule beklædning. Helst med deltagelse af begge køn og forskellig baggrund - også etnisk.

3.Natteravnene færdes altid i **det offentlige rum** (på gaden, i bus eller tog)- aldrig inde, hvor de unge morer sig, i ungdomsklubber, værtshuse, diskoteker.

4.Natteravnene giver sig tid til at **lytte** og tale med børn og unge - på de unges initiativ - men uden at yde egentlig rådgivning.

Det overlades efter situationen til professionelle i det lokale netværk eller de unges forældre, familie og bekendte.

5.Natteravnene hjælper "forulykkede" børn og unge - helst gennem deres venner og familie. Holdet følger ikke nogen hjem alene og låner aldrig penge ud.

Tak for din feedback!

UngelivPaaKanten.dk

/tak

***Sammen med kvitteringen på din feedback sender vi dig et link til
SSP's og Brydehusets præsentationer***



Aftenens forløb

18³⁰ – 21⁰⁰

18³⁰ – 19⁰⁰

Velkomst v. Natteravnene og SSP

19⁰⁰ – 20³⁰

Brydehuset - 1. del

★ 15 min. pause ★

19⁰⁰ – 20³⁰

Brydehuset - 2. del

20³⁰ – 21⁰⁰

Spørgsmål fra salen



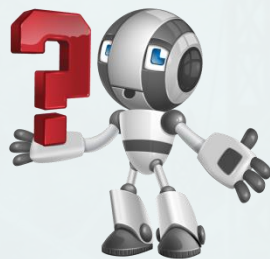
Praktisk info



Parkering



Toiletter



Spørsmål

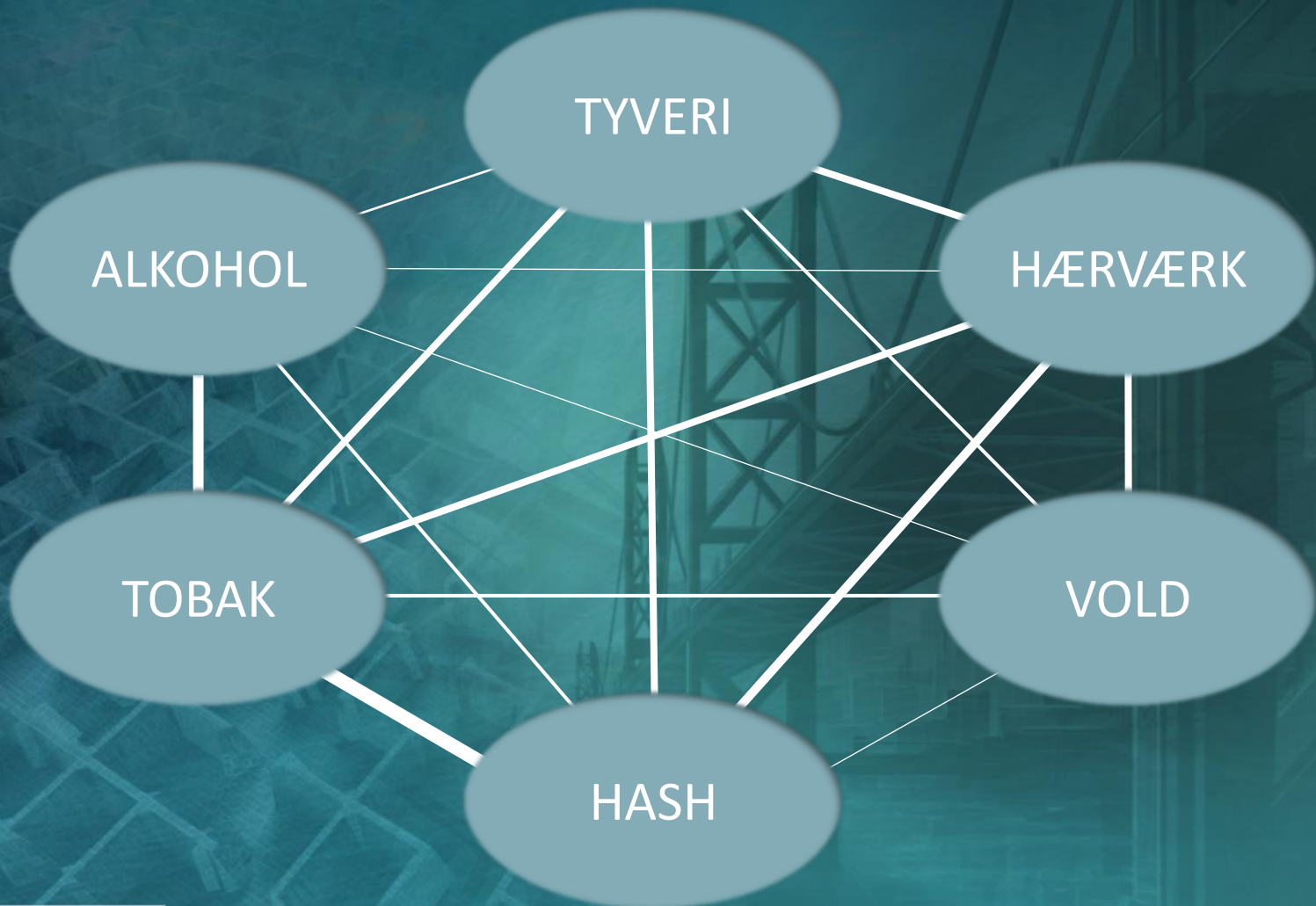


Khalil Ahmed
SSP konsulent
Furesø Kommune



Brian Hjermind
SSP konsulent
Rudersdal Kommune

Risikoadfærd er sammenhængende



SMS spørgsmål til
7268 5924

Kilde: Balvig – særanalyse fra diverse skoleundersøgelser 2018

”Hashkufferten”



SMS spørsmål til
7268 5924

Flertalsmisforståelser



Vores
forestillinger om
andre er ofte
præget af
misforståelser og
overdrivelser

THOMAS SKOV
OG FLERTALS-
MISFORSTÅELEN



SMS spørgsmål til
7268 5924



Flamingoeffekten



FAKTA

Vi spejler os selv i andre og indretter vores adfærd efter hvad vi TROR andre gør og synes



TEORI

Ved at konfrontere eleverne med deres egne overdrivelser og informere dem om fakta fjernes et forventningspres, som er med til at mindske risikoadfærden!

SMS spørgsmål til
7268 5924



Pejling i forældregruppen

Dette er en klikker

Svar på spørgsmålet ved at klikke på bogstavet, der matcher dit valg.

Dine svar er anonyme

Det er dit sidste svar, der registreres

Dit svar er registreret, når klikkeren blinker grønt 1 -2 gange

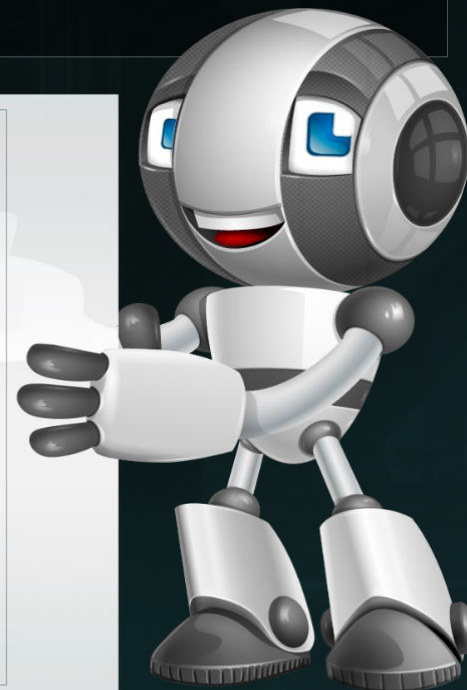
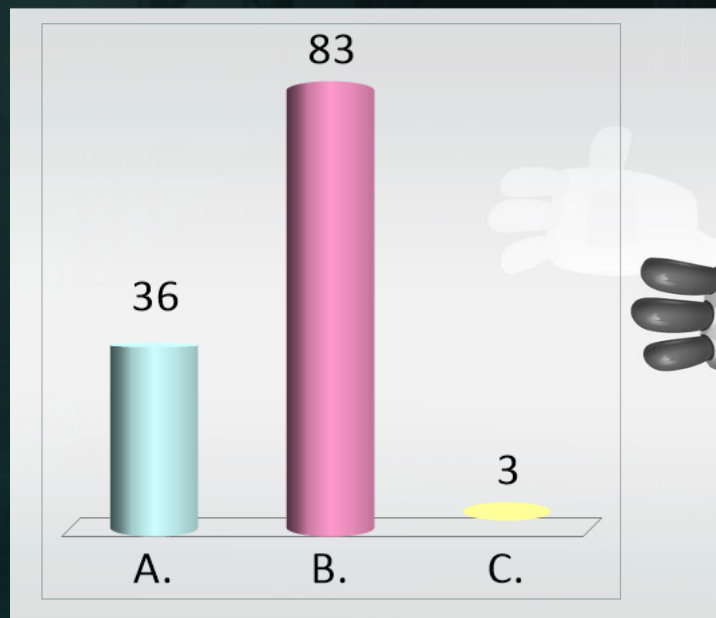


Fakta-tjek



Er du mand eller kvinde?

- A. Mand
- B. Kvinde
- C. Ved ikke

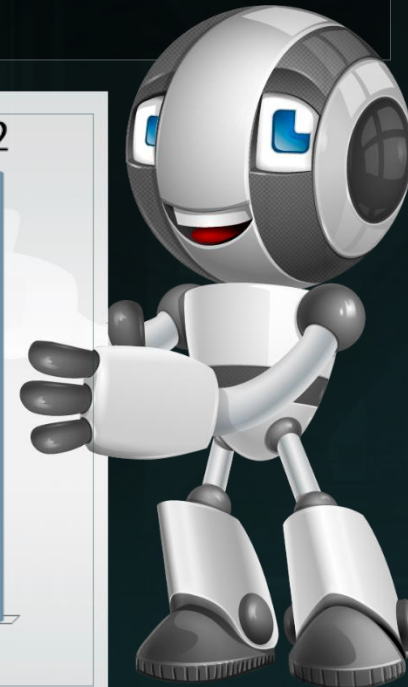
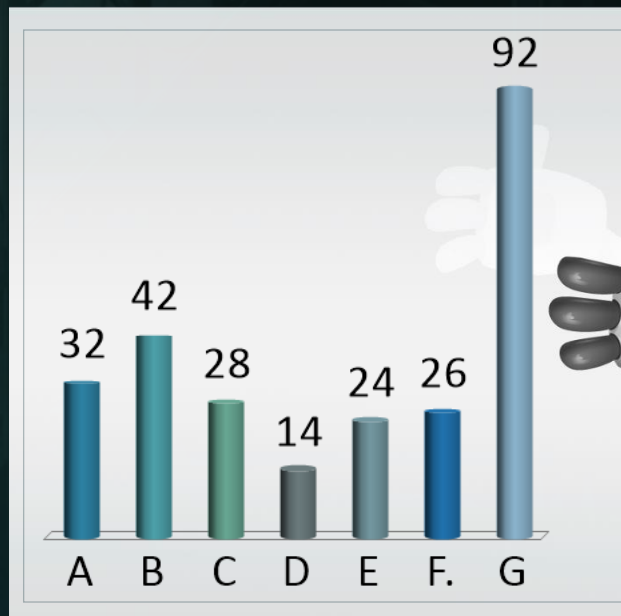


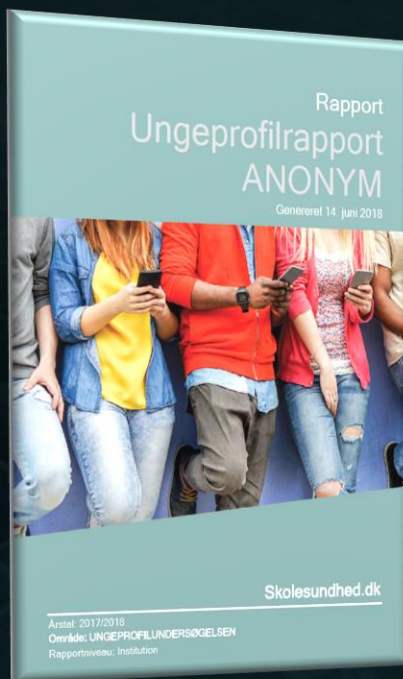
Fokus emner



Hvilke emner er du mest interesseret i at høre om i aften?
(angiv gerne flere svar – dog maks 5)

- A. Status lokalt (*Furesø*)
- B. Rusmiddelkulturen på ungdomsuddannelserne
- C. Alkohol
- D. Hash
- E. Lattergas / Lightergas
- F. Ecstasy , MDMA, Coke, Speed, amfetamin m.v.
- G. Hvordan vi hjælper vores unge bedst muligt igennem teenageårene uden stoffer





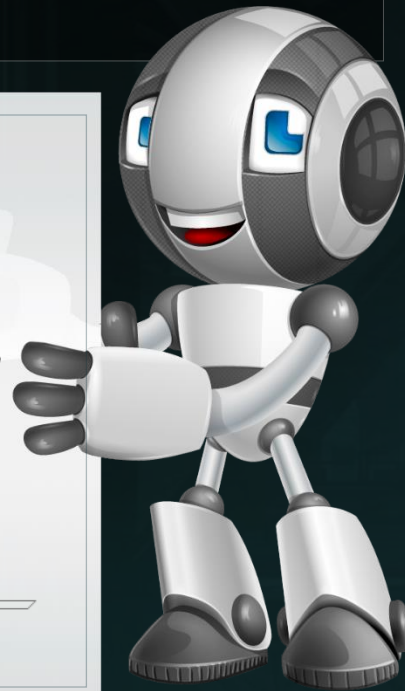
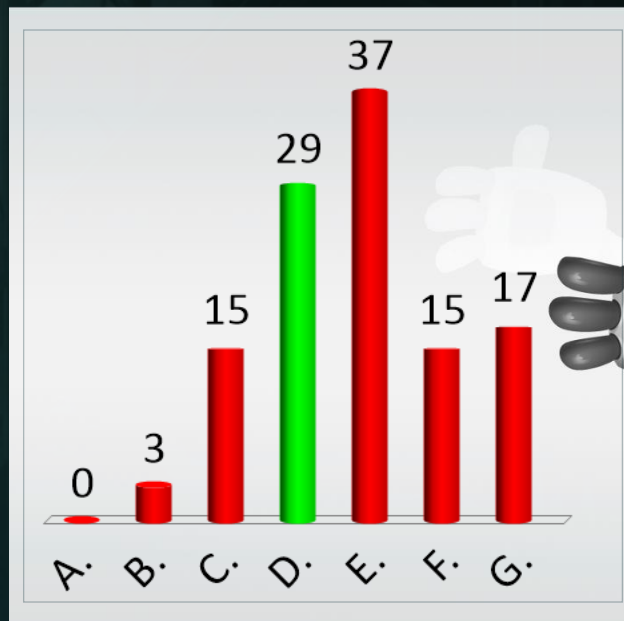
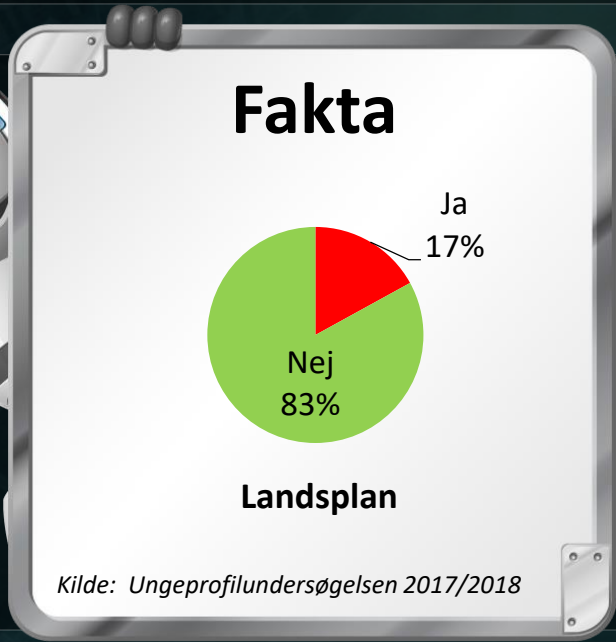
- Gennemføres årligt af Skolesundhed.dk
- Mågruppen: Unge (15 – 30 år)
- Antal besvarelser: 36.083 landsplan
- Data fra 2017/2018

Ryging i gymnasiet



Hvor mange gymnasieelever på landsplan ryger tobak dagligt / hver uge?

- A. 17 %
- B. 24 %
- C. 28 %
- G. 30 %

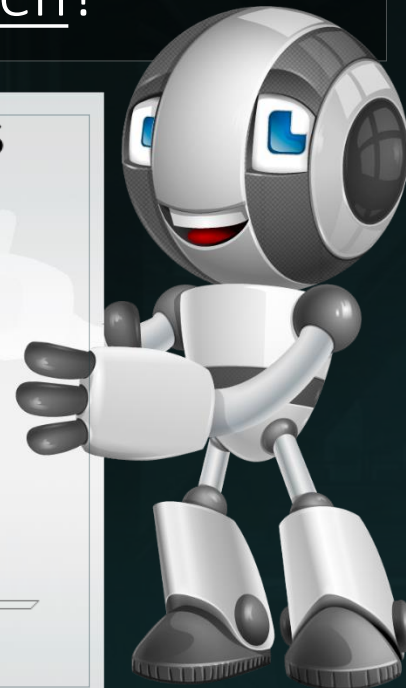
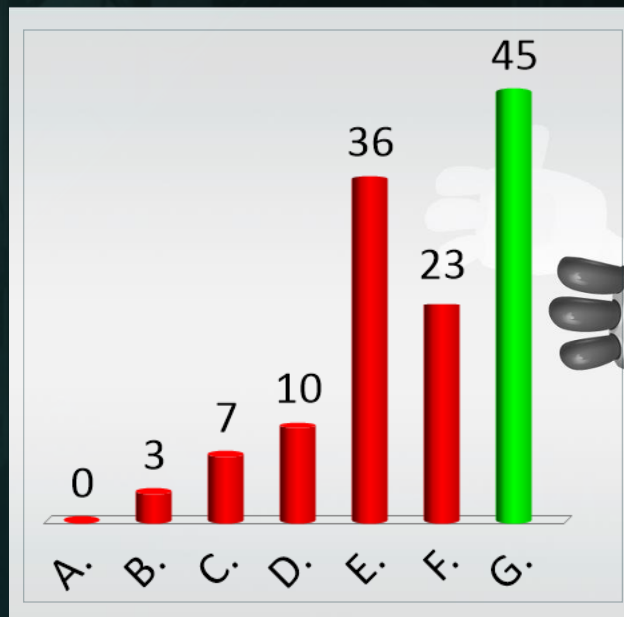
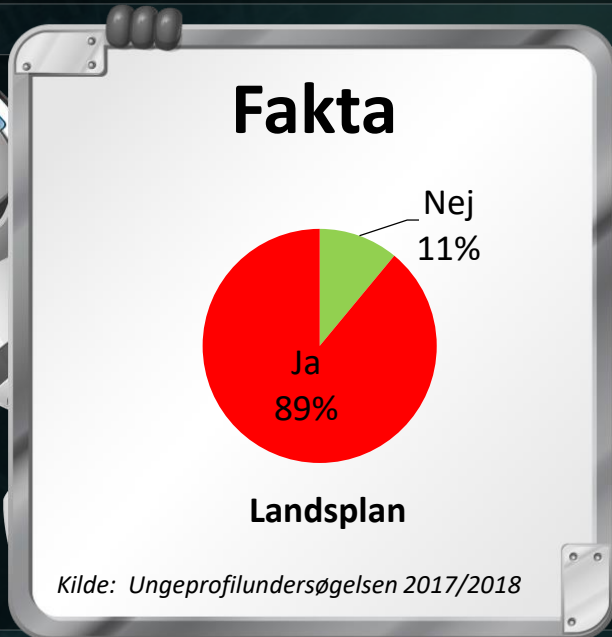


Alkohol i gymnasiet

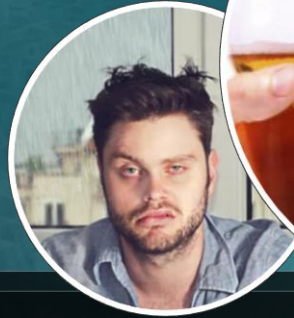


Hvor mange gymnasieelever på landsplan drikker alkohol mindst én gang om måneden?

- A. 70 %
- B. 80 %
- C. 84 %
- D. 89 %

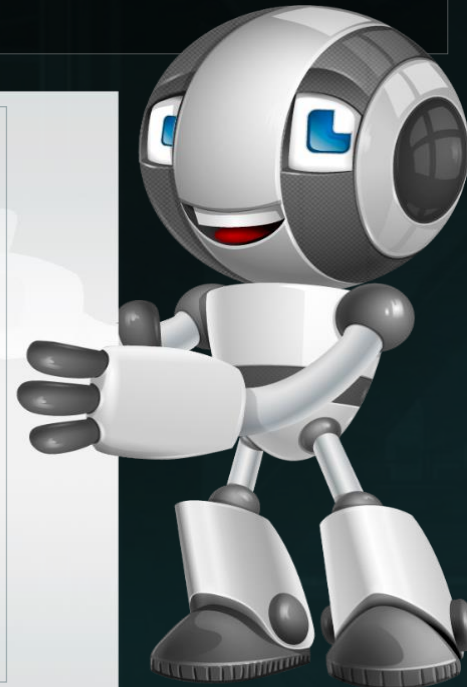
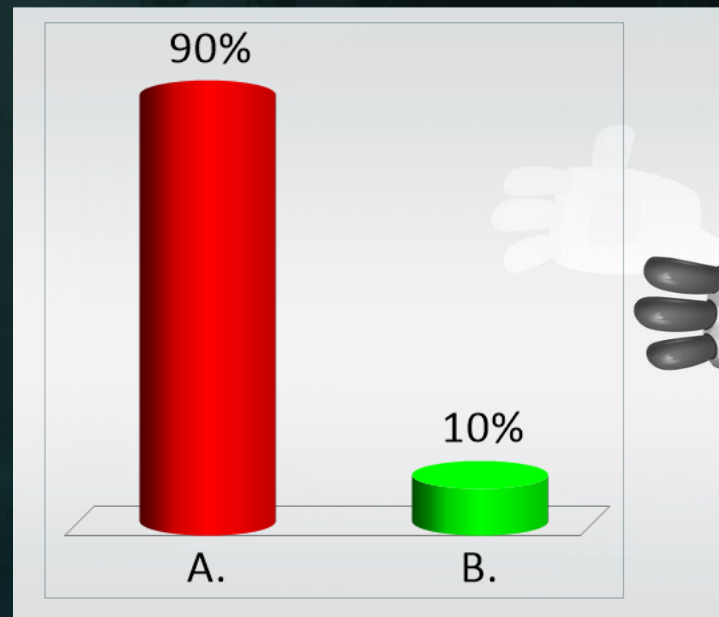


Hvad med forældrene?



Har du selv drukket alkohol indenfor den sidste måned?

- A. Ja
- B. Nej

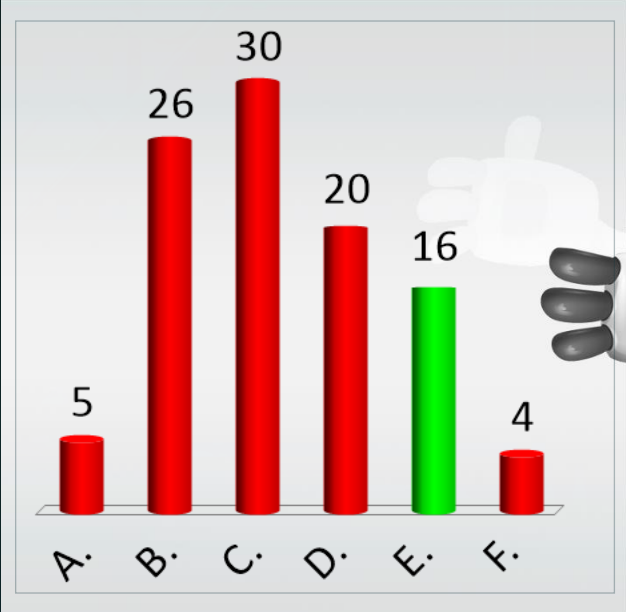
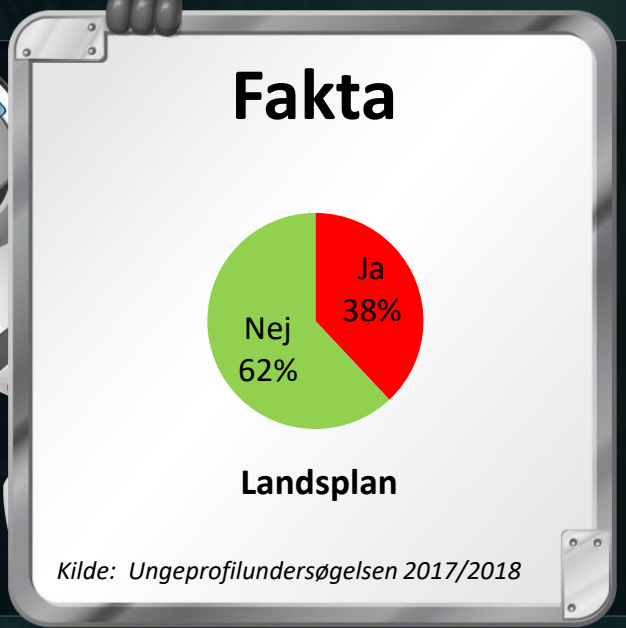


Hash i gymnasiet



Hvor mange gymnasieelever på landsplan har prøvet at ryge/spise hash?

- A. 25 %
- B. 21 %
- E. 38 %
- F. 53 %

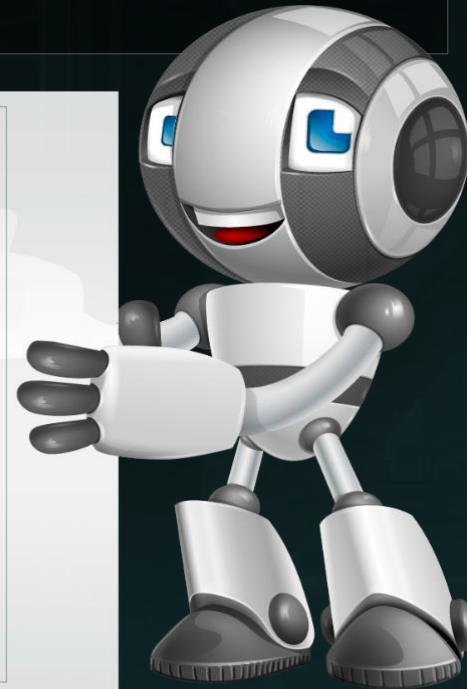
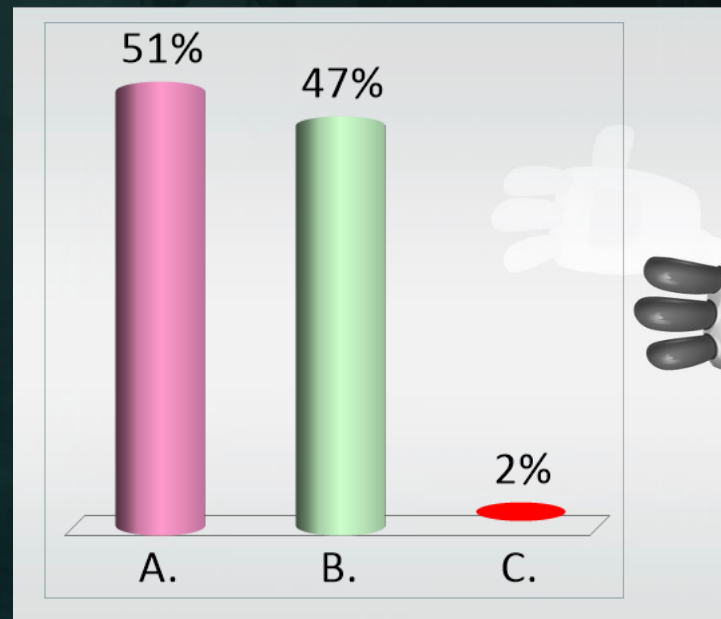


Hvad med forældrene?



Har du selv prøvet at ryge/spise hash?

- A. Ja
- B. Nej
- C. Jeg foretrækker coke, speed eller noget, der er stærkere..

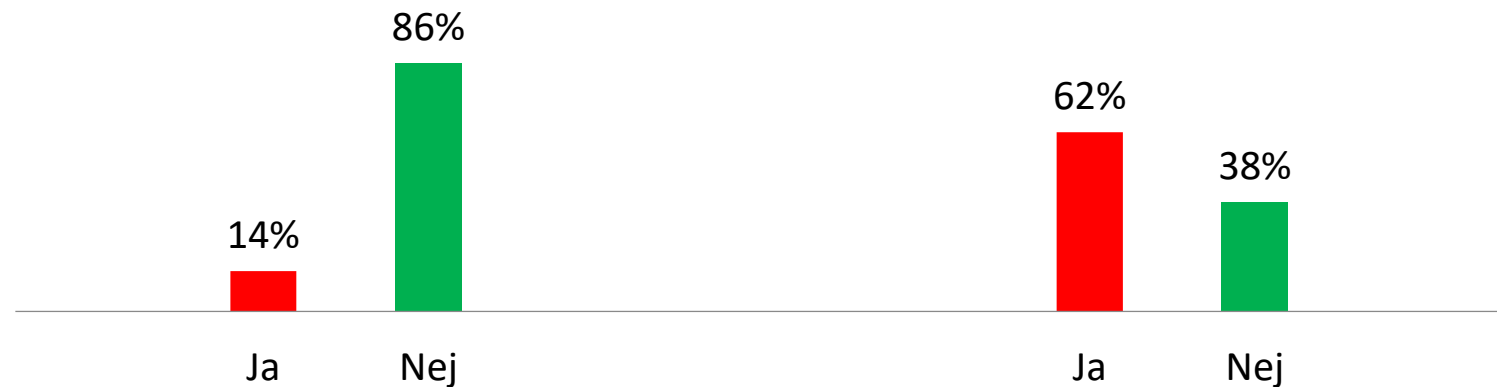


Hvem sælger hash'en?

Spørgsmål til gymnasieeleverne:

Kilde: Ungeprofilundersøgelsen 2017/2018

*"Hvor af følgende steder er du blevet tilbudt hash?"
(I løbet af de sidste 12 måneder)*

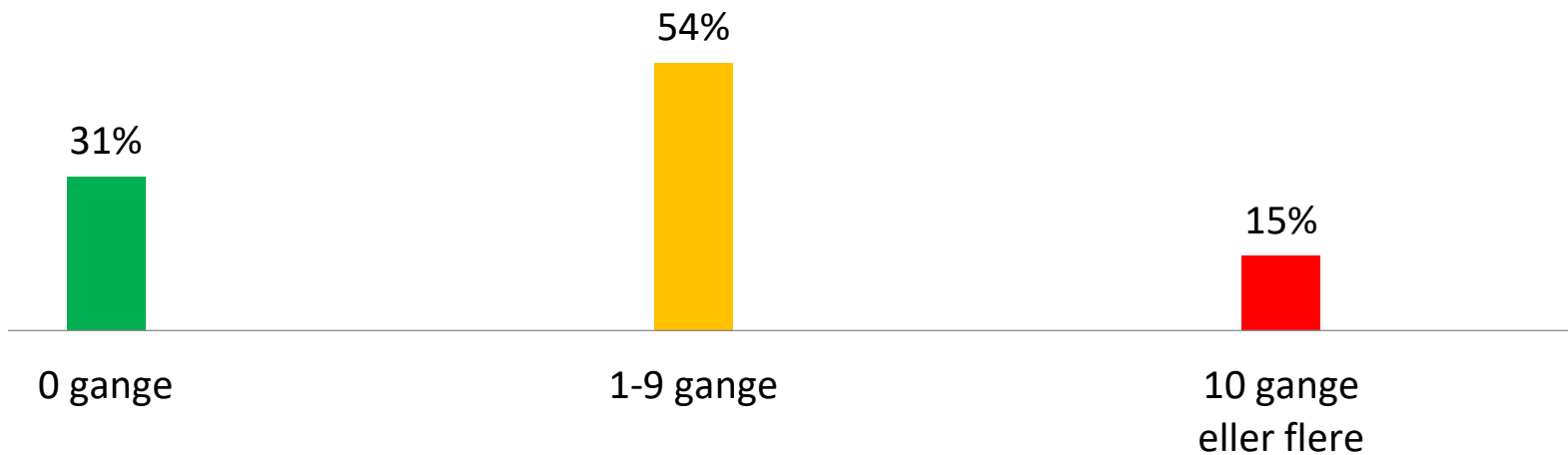


Hvem sælger hash'en?

Spørgsmål til gymnasieeleverne:

Kilde: Ungeprofilundersøgelsen 2017/2018

*"Hvor mange gange har du prøvet at indtage lattergas?"
(I løbet af de sidste 12 måneder)*



SSP og Natteravnene



Khalil Ahmed

SSP konsulent
khah@furesoe.dk
Tlf. 7216 4396



Brian Hjermind

SSP konsulent
brhj@rudersdal.dk
Tlf. 7268 5924



Mogens W. Brolin

Natteravnene Furesø
mogens@wangbrolin.dk
Tlf. 3070 2233



Anne Mejding

Natteravnene Rudersdal
anne@mejding.dk
Tlf. 2266 1306

Kontakt

Hjemmeside:

www.ssp.furesoe.dk



Email:

khah@furesoe.dk



Telefon:

7216 4396